

# AVVIO DEL PC

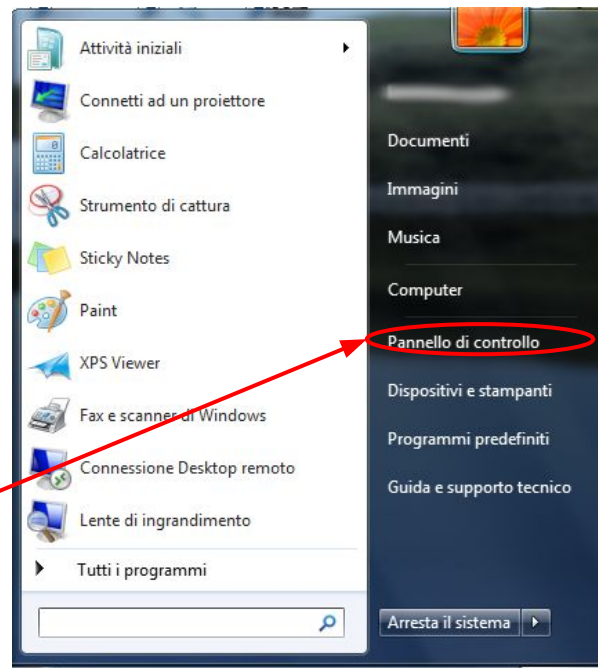
Prima di avviare il PC dell'aula assicurarsi che la LIM sia accesa (tasto verde in basso sulla LIM), quindi avviare il PC e il proiettore.

Dopo o avere eseguito il login verificare che l'audio sia impostato correttamente:

- Premere il tasto WINDOWS
- Selezionare PANNELLO DI CONTROLLO
- Hardware e suoni



**Hardware e suoni**  
Visualizza dispositivi e stampanti  
Aggiungi un dispositivo



## Scegliere Audio



### Audio

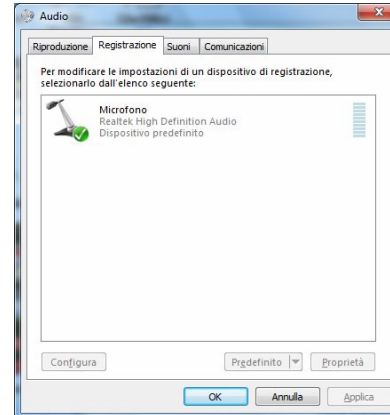
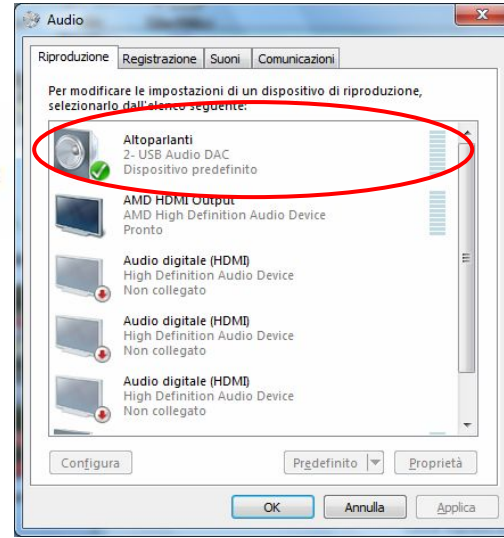
Regola volume di sistema

Cambia segnali acustici emessi dal sistema

Gestisci dispositivi audio

Verificare che sia impostato l'altoparlante USB (che corrisponde alle casse della LIM).

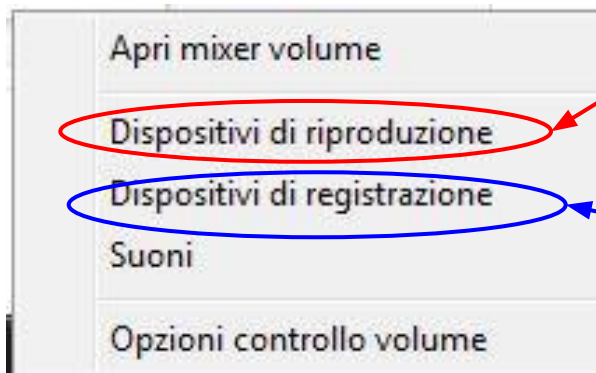
Verificare che sia attivo il microfono del PC.



In alternativa fare click col tasto destro del mouse sul simbolo dell'altoparlante in basso a destra:



compare il menu



Selezionare **Dispositivi di riproduzione** per configurare l'audio.

Selezionare **Dispositivi di registrazione** per configurare il microfono.